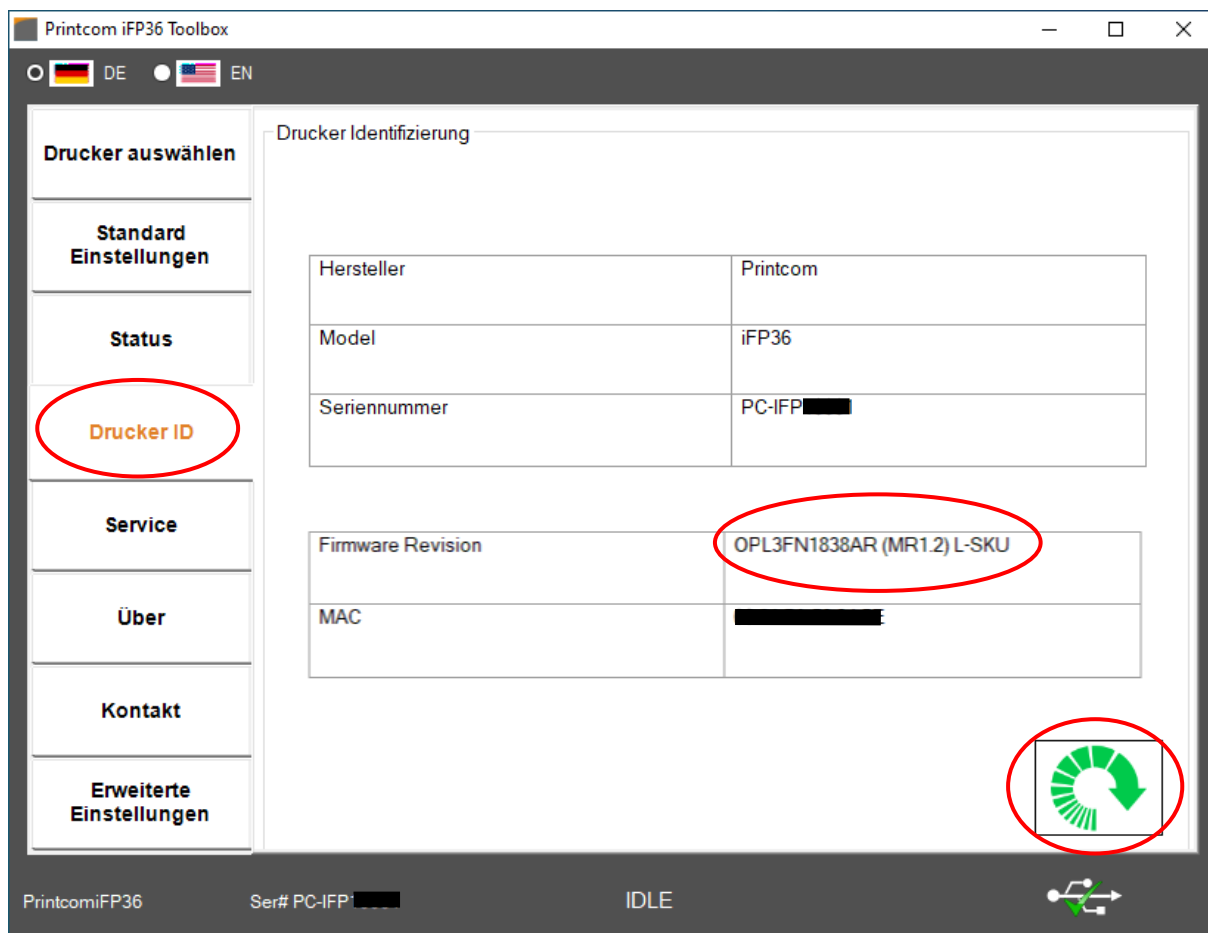
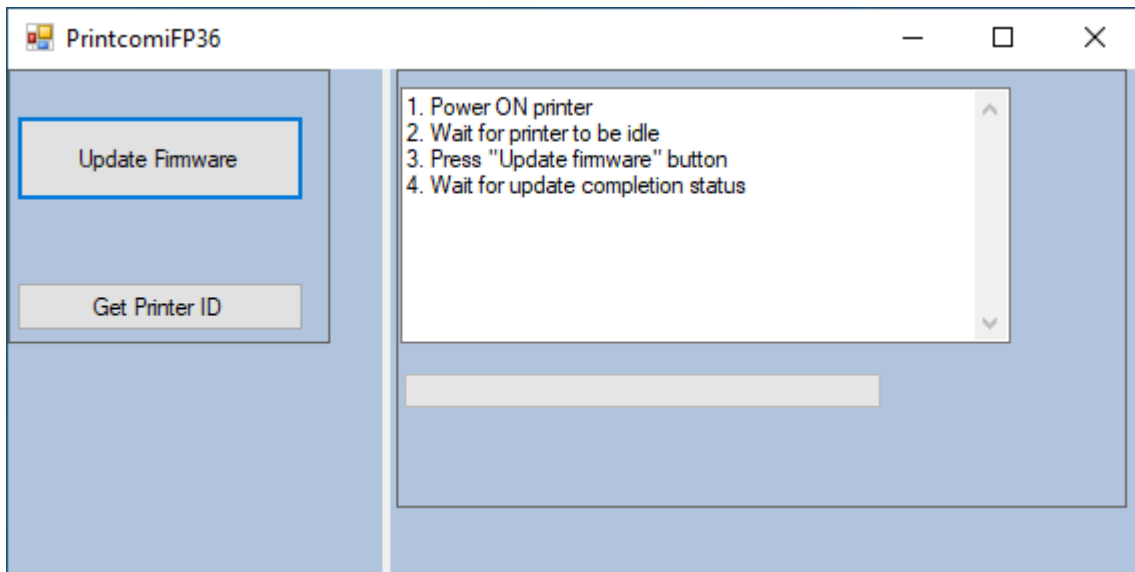


Anleitung Firmware Update

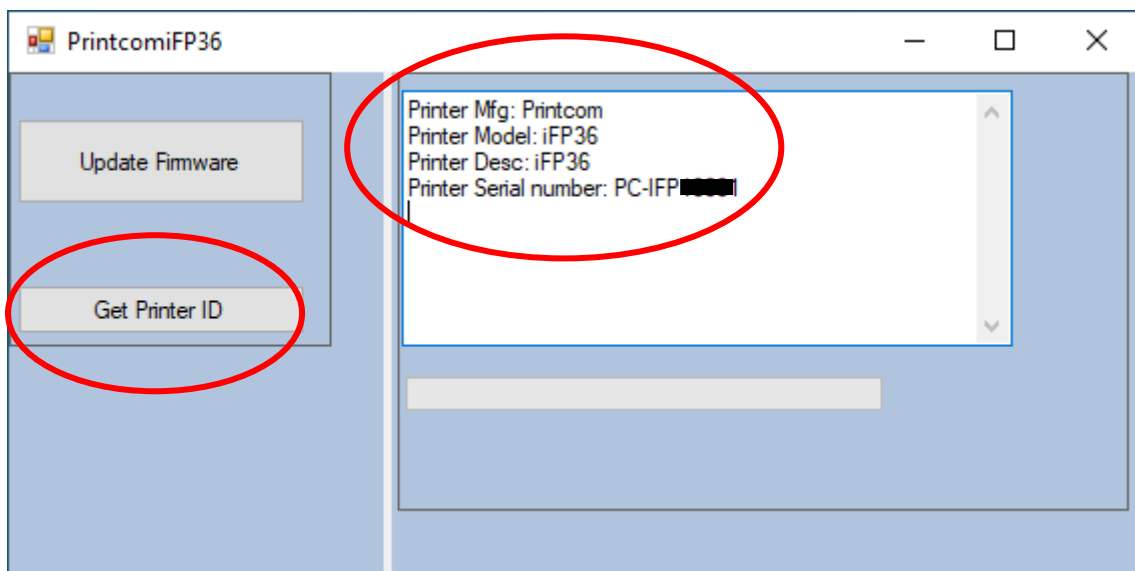
1. Prüfen Sie bitte Ihre aktuelle Firmware Revision über unsere Toolbox
Drucker auswählen / Drucker ID



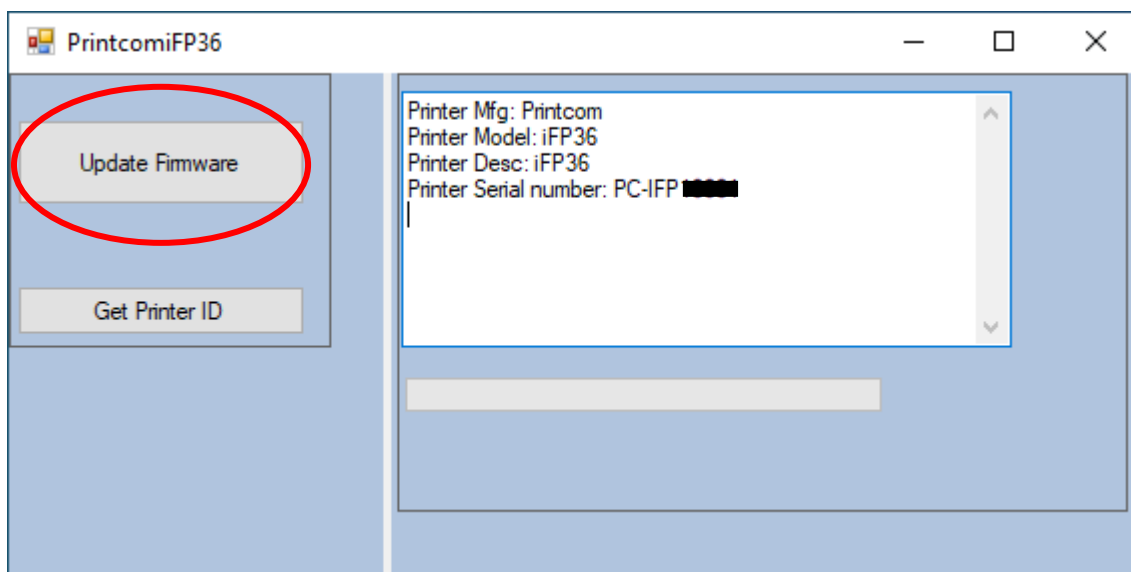
2. **PrintcomiFP36FirmwareTool (2.6).exe** ausführen



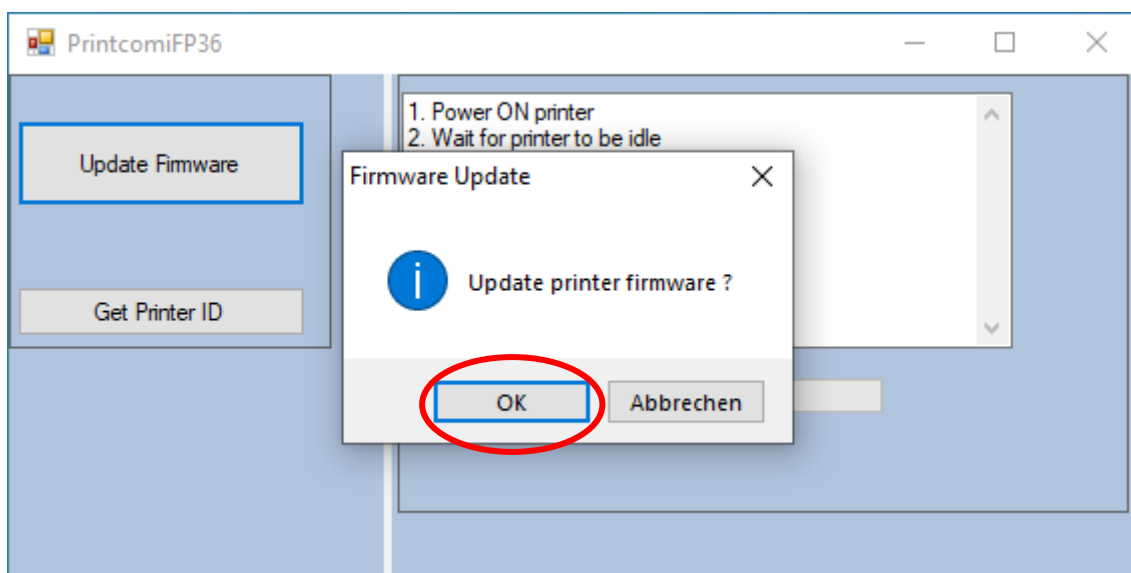
3. Prüfen Sie nun ob der Drucker eine Verbindung zu Ihrem PC hat.
(WICHTIG: Für das Firmware Update muss der Drucker per USB angeschlossen sein!!)
Stellen Sie sicher, dass keine weiteren USB-Drucker (Hersteller unabhängig) während des Firmware Updates an Ihrem PC angeschlossen sind.
4. Wählen Sie „Get Printer ID“ in unserem Tool.
Wenn der Drucker erkannt wurde, finden Sie folgende Informationen im rechten Ausgabefenster:



5. Wählen Sie „Update Firmware“.

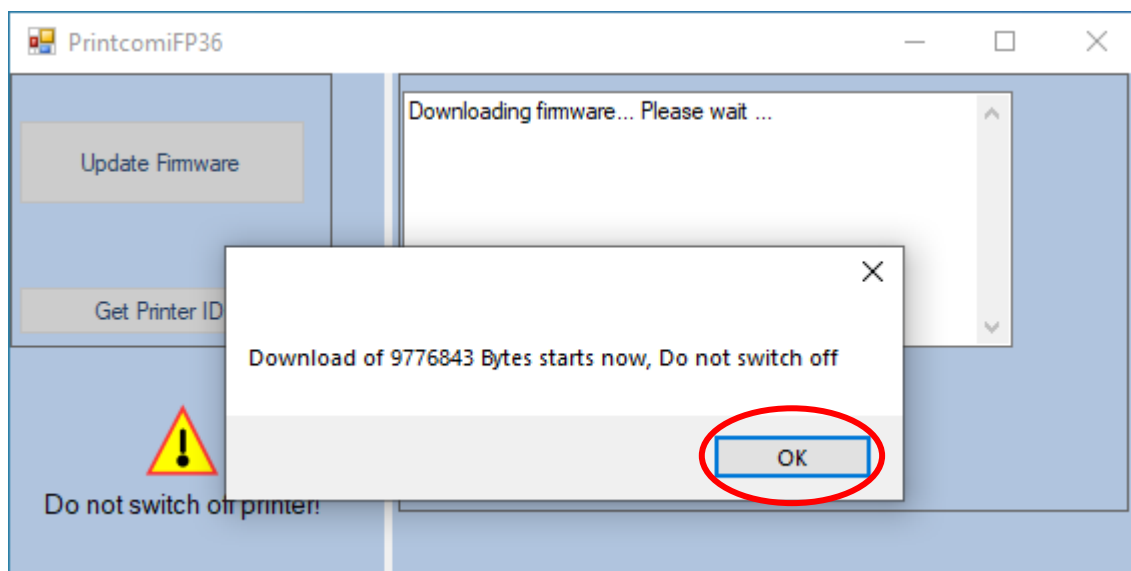


6. Diese Meldung mit OK bestätigen.

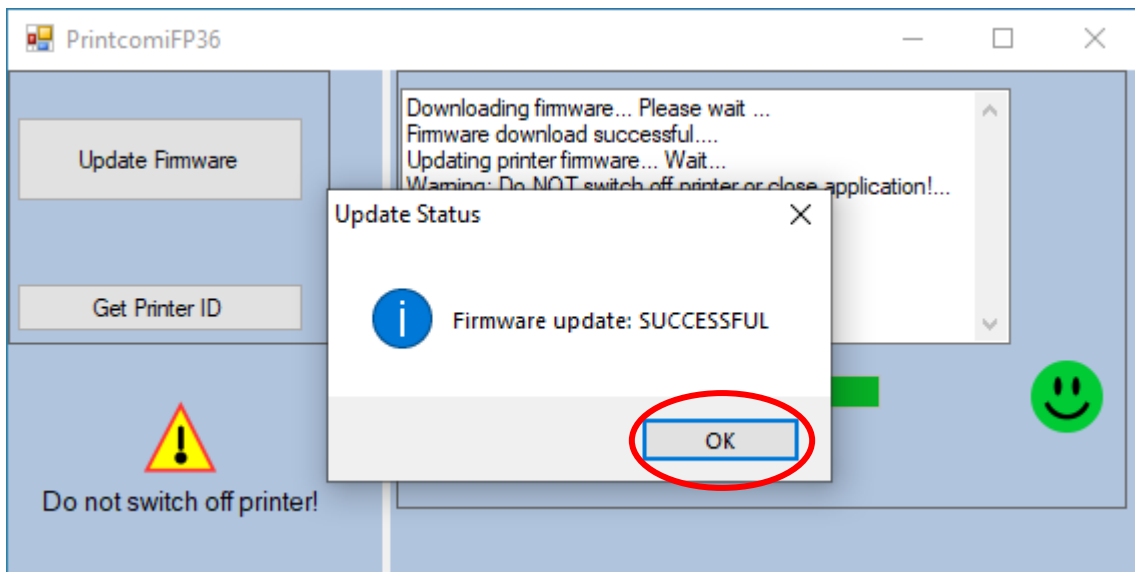


7. Diese Meldung ebenfalls mit OK bestätigen.

(WICHTIG: Stellen Sie sicher das, dass Gerät während des Firmware Updates nicht ausgeschalten wird!!)

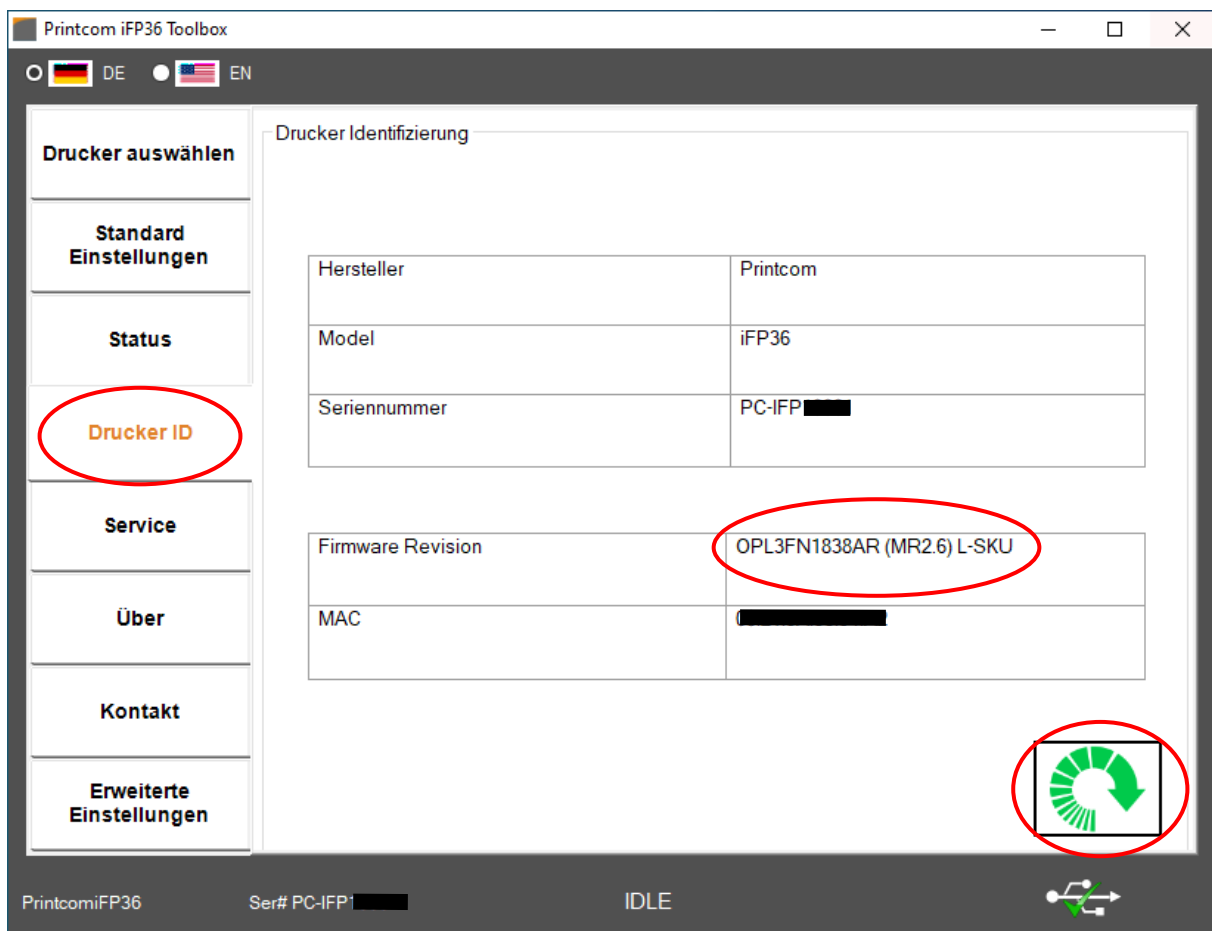


8. Wenn das Update erfolgreich war, kommt folgende Meldung:



9. Schalten Sie den Drucker wieder ein. Dieser wird nun eine Initialisierung durchführen. Dies kann einige Minuten in Anspruch nehmen.

10. Öffnen Sie die Toolbox für das Gerät und prüfen Sie Ihre Firmware Version.



11. Stellen Sie sicher, dass die Firmware korrekt installiert wurde. Vergleichen Sie das Feld „Firmware Revision“, hier sollte nun eine aktuellere Version stehen.